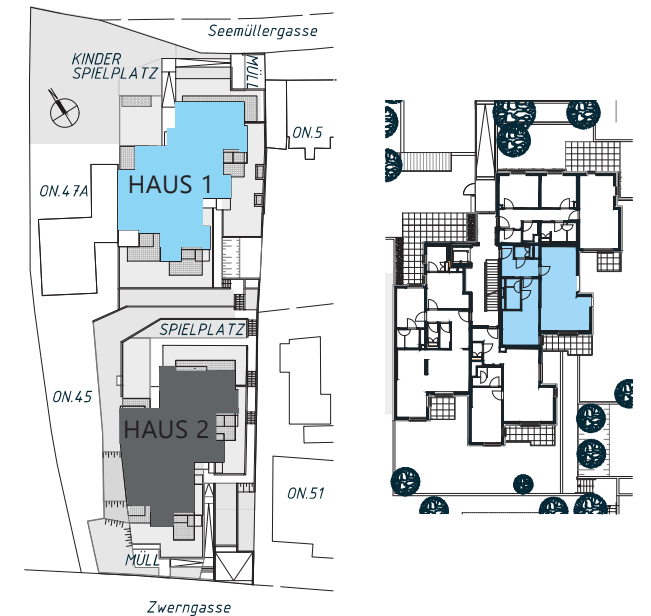
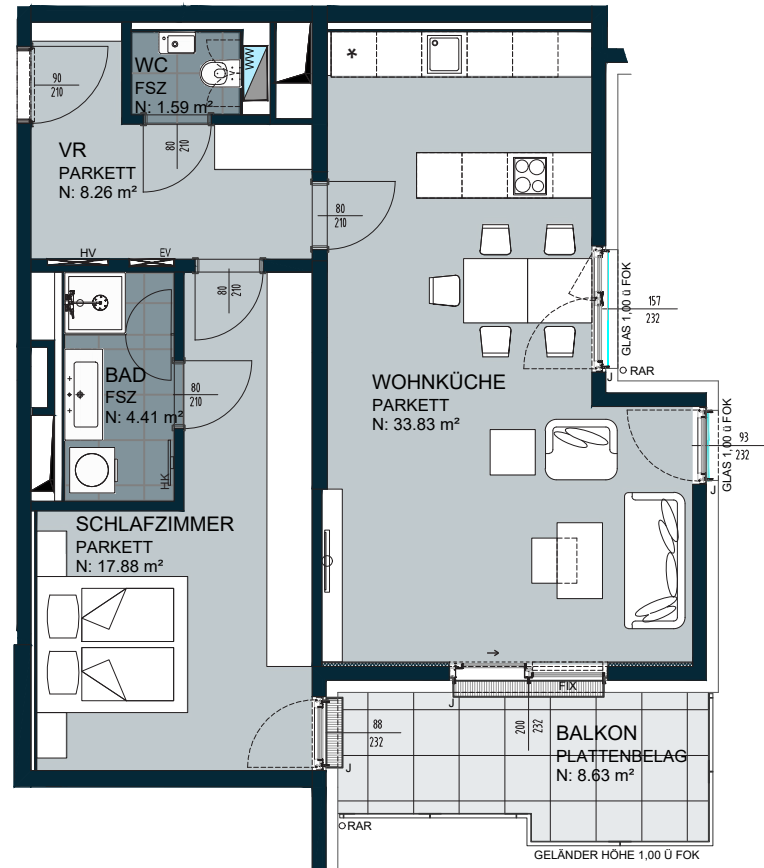
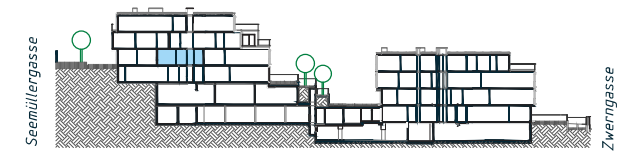


TOP 4



LAGEPLAN



SCHNITT

ZWERNGASSE 49 | 1170 WIEN

Haus 1 | Top 4

1. OBERGESCHOSS
Wohnfläche: ca. 66,32 m²
Freifläche: ca. 8,77 m²
Anzahl Zimmer: 2



AR Abstellraum | EV Elektroverteiler | FOK Fußbodenoberkante | FSZ Feinsteinzeug | HK Handtuchheizkörper | HV Heizungsverteiler | J Sonnenschutz | KV Kühler Verteilung | SR Schrankraum | VR Vorraum | WW Warmwasseraufbereitung

Die Plandarstellungen sind vereinfacht und symbolisch. Es sind nicht alle Bauteile dargestellt und die dargestellten Einrichtungsgegenstände dienen nur als Einrichtungsvorschlag. Im Kaufpreis sind ausschließlich jene Leistungen enthalten, die in der jeweils aktuellen Bau- und Ausstattungsbeschreibung bezeichnet sind. Es besteht kein Anspruch auf Richtig- oder Vollständigkeit der enthaltenen Angaben. Eine geänderte Bauausführung - insbesondere aufgrund architektonisch und technisch notwendiger Änderungen - bleibt vorbehalten. Die im Plan genannten Maße und Flächen sind unverbindlich. Zur Bestellung von Einbaumöbeln sind Naturmaße zu nehmen. Zusätzliche abgehängte Decken und Poterien können nach Erfordernis auch ohne Plandarstellung zur Ausführung kommen.

Stand: 10.11.2023

ImRaum
Immobilien

Beratung und Verkauf

Tabea Rauscher, MA MA

0664 | 88101154

zwerngasse@imraum.at